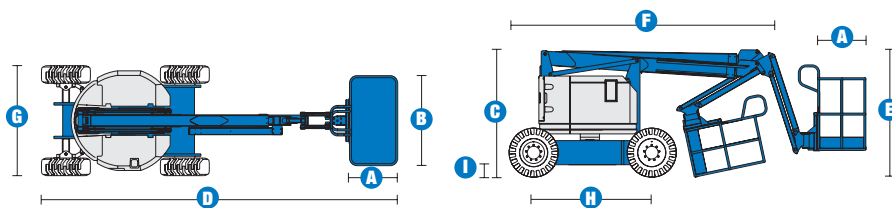


Spécifications



MODELES	Z™-34/22 IC 4x2	Z™-34/22 IC 4x4
DIMENSIONS		
Hauteur de travail* (max.)	12,52 m	12,62 m
Hauteur plancher (max.)	10,52 m	10,62 m
Portée horizontale (max.)	6,78 m	6,78 m
Hauteur d'articulation (au panier)	4,57 m	4,57 m
A Longueur panier	0,76 m	0,76 m
B Largeur du panier	1,42 m	1,42 m
C Hauteur – position repliée	2,00 m	2,06 m
D Longueur – position repliée	5,64 m	5,66 m
E Hauteur – de stockage	2,26 m	2,29 m
F Longueur – de stockage	4,08 m	4,11 m
G Largeur	1,73 m	1,85 m
H Empattement	1,88 m	1,88 m
I Garde au sol – centre machine	0,15 m	0,17 m

PRODUCTIVITE		
Capacité de charge	227 kg	227 kg
Rotation du panier	180°	180°
Débattement du panier à l'horizontal	139° (+72°/-67°)	139° (+72°/-67°)
Rotation de tourelle	355° non continue	355° non continue
Déport arrière	zéro	zéro
Vitesse de translation – repliée	4,8 km/h	4,8 km/h
Vitesse de translation – élevée**	30 cm/s	30 cm/s
Aptitude en pente***	37 %	45 %
Rayon de braquage – intérieur	1,75 m	1,80 m
Rayon de braquage – extérieur	4,00 m	4,11 m
Contrôles	12 V DC Proportionnels	12 V DC Proportionnels
Pneus gonflés mousse	23x37 cm - Industriels	25,4x42 cm - Tout terrain

MOTORISATION		
Moteur	Kubota DF-972 3 cyl. essence/GPL 31 CV (23.1kW) Kubota D-1105 3 cylindres diesel 26 CV (19.4kW) Perkins 403 D11 3 cylindres diesel 26.4 CV (19.7kW)	
Unité d'alimentation auxiliaire	12 V DC	12 V DC
Capacité réservoir hydraulique	71,9 L	71,9 L
Capacité système hydraulique	83,3 L	83,3 L
Capacité réservoir carburant	45,4 L	45,4 L

EMISSIONS SONORES ET NIVEAU DE VIBRATION		
Niveau de pression acoustique (au sol)	81 dBA	81 dBA
Niveau de pression acoustique (au panier)	80 dBA	80 dBA
Vibration	<2,5 m/s ²	<2,5 m/s ²

POIDS****		
CE (pneus industriels gonflés mousse)	4 793 kg	n/a
CE (pneus tout terrain gonflés mousse)	4 892 kg	4 929 kg

CONFORMITE AUX NORMES

(et aux standards du pays où la machine est livrée)

EU Machinery Directive 2006/42/EC
EU Standard EN280:2001, A2:2009
EMC Directive 2004/108/EC EN 61000-6-2, EN 61000-6-4
EU Low Voltage Directive 206/95/EC EN 60204-1:2006 EU
EU Noise Directive 2000/14/EC EN ISO 3744

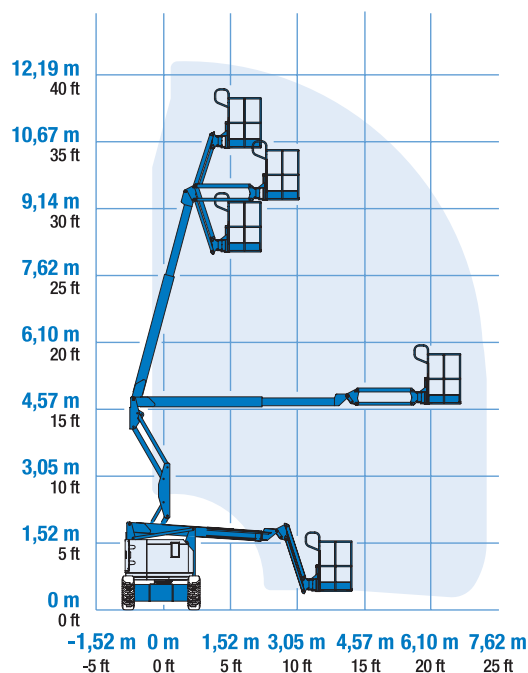
* Hauteur de travail = Hauteur de plancher + 2 m.

** En position élevée, la nacelle a été conçue pour rouler sur surfaces planes et fermes.

*** L'aptitude indique la capacité à gravir des pentes. Se référer au Manuel de l'Opérateur pour le degré des pentes autorisées.

**** Le poids varie en fonction des options et des standards des pays où la machine est livrée.

COURBE DE TRAVAIL Z™ 34/22 IC



Caractéristiques

VITESSES ET PERFORMANCES OPTIMALES.

PANIER

- Panier en acier, entrée à guillotine, de 1,42 m - en standard
- Panier avec portillon - en option

MOTORISATION

- Moteur Kubota Diesel 23,5 CV répondant aux normes UE 97/68 - moins d'émission de gaz
- Kubota essence/GPL 31 CV (23.1 kW)
- Kubota diesel 26 CV (19.4 kW)
- Perkins diesel 26.4 CV (19.7 kW)
- Pompe électrique de secours 12 V DC
- Moteur monté sur plateau coulissant

TRANSLATION

- Moteur de translation à deux vitesses
- 4x2
- 4x4

PNEUS

- Industriels gonflés mousse - en standard sur modèle 4x2
- Tout terrain gonflés mousse - en standard sur modèle 4x4
- Tout terrain gonflés mousse - en option sur modèle 4x2
- Non marquants (gonflés mousse) - en option

SPECIFICITES

Z™-34/22 J 4x2

- Hauteur de travail de 12,52 m
- Portée horizontale de 6,78 m
- Hauteur d'articulation 4,57 m
- Capacité de charge de 227 kg
- Equipé en standard d'un pendulaire de 1,22 m avec 139° de débattement (72° au dessus et 67° en dessous de l'horizontale)

Z™-34/22 J 4x4

- Hauteur de travail de 12,62 m
- Portée horizontale de 6,78 m
- Hauteur d'articulation 4,57 m
- Capacité de charge de 227 kg
- Equipé en standard d'un pendulaire de 1,22 m avec 139° de débattement (72° au dessus et 67° en dessous de l'horizontale)
- Commandes de la nacelle entièrement proportionnelles
- Nacelle montée en bout de flèche à mise à niveau automatique
- Système de validation de la translation lorsque la tourelle est orientée
- Conception des bras dit en double parallélogramme
- Déport arrière nul
- Panier à rotation hydraulique
- Tourelle rotative à 355° (non continue)
- Pré câblage 220 V dans le panier
- Klaxon
- Alarme de descente
- Alarme de dévers
- Kit alarme de déplacement et feux à éclats
- Compteur horaire
- Système de surcharge répondant à la norme EN 280



OPTIONS & ACCESSOIRES

- Panier avec portillon
- Grille de protection (mi-hauteur) autour du panier et portillon
- Prise Air Comprimé
- Alimentation dans le panier (incl. fiche et prise/disjoncteur différentiel sur demande)
- Pack feux de route (2) et projecteurs (2)
- Kit Basic environnements hostiles : soufflets sur vérin, confinement télescope, protection pupitre commandes haut et bas
- Module de coupure en cas de dévers
- Huile hydraulique biodégradable
- Plateau à outils
- Porte néons*
- Projecteurs de travail*
- Protection boîtier de commande

*Disponible au service pièces détachées

OPTIONS DE MOTEUR

- Jauge de surveillance moteur (pression, température)
- Silencieux et purificateur d'échappement
- Démarrage à froid
- Préchauffage moteur
- Générateur 3.000 Watt AC
- Kit raffinerie (Pare étincelles + valve d'arrêt d'urgence)
- Réservoir GPL 15,19 kg

Etats Unis

18340 NE 76th Street
P.O. Box 97030
Redmond, WA
USA 98073-9730
Tel: +1 425 881-1800
Fax: +1 425 883-3475

France

Renseignements au :
N° Vert: 0805 110 730

Tel: + 33 (0)2 37 26 09 99
Fax: + 33 (0)2 37 26 09 98
Email: AWP-InfoEurope@terex.com

Distribué par :

Date effective : Juillet 2011. Les caractéristiques des produits et leurs prix sont susceptibles d'être modifiés sans préavis ni engagement. Les photos et/ou schémas qui illustrent cette brochure sont donnés à titre d'exemple. Il est impératif de consulter le manuel de l'opérateur pour toute instruction relative à l'utilisation correcte de cet équipement. Le non respect des instructions figurant dans le manuel de l'opérateur lors de l'utilisation de cet équipement, ou tout autre comportement irresponsable, peuvent entraîner des blessures graves voire mortelles. La seule garantie applicable et servant de référence pour les différents produits Genie est notre garantie contractuelle validée par nos services techniques. Aucune autre garantie orale ou écrite ne sera valable. Les produits et services listés peuvent être des marques déposées, des brevets, ou des noms déposés de Terex Corporation et/ou leurs filiales aux U.S.A. et dans beaucoup d'autres pays. Genie est une marque déposée de Terex South Dakota, Inc. © 2011 Terex Corporation.