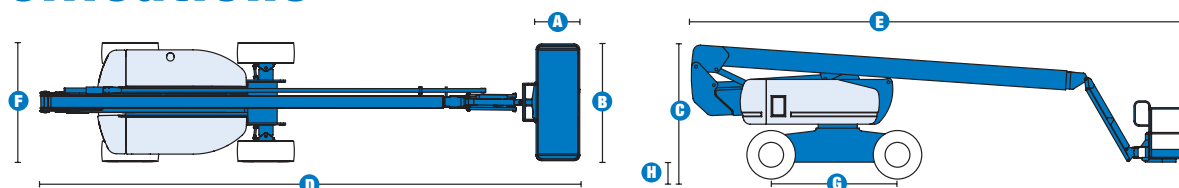


# Spécifications



## MODELE Z™-80/60

DIMENSIONS	
Hauteur de travail* (max.)	25,77 m
Hauteur plancher (max.)	23,77 m
Portée horizontale (max.)	18,29 m
Hauteur d'articulation	8,83 m
Positionnement en négatif	4,83 m
<b>A</b> Longueur panier	0,76 m/0,91 m
<b>B</b> Largeur du panier	1,83 m/2,44 m
<b>C</b> Hauteur – position repliée	3,00 m
<b>D</b> Longueur – position repliée	11,27 m
<b>E</b> Longueur de stockage	11,27 m
<b>F</b> Largeur	2,49 m
<b>G</b> Empattement	2,84 m
<b>H</b> Garde au sol – centre machine	0,30 m

## PRODUCTIVITE

Capacité de charge	227 kg
Rotation du panier	160°
Débattement du panier à l'horizontal	135° (+78°/-57°)
Rotation de tourelle	360° continue
Déport arrière – flèche relevée	1,17 m
Déport arrière – flèche baissé	2,24 m
Vitesse de translation – repliée	4,8 km/h
Vitesse de translation – élevée**	30 cm/s
Vitesse de levée à hauteur max.	88 sec
Aptitude en pente*** – 4x4	45 %
Rayon de braquage 4x4x2 – intérieur	4,42 m
Rayon de braquage 4x4x2 – extérieur	7,47 m
Rayon de braquage 4x4x4 – intérieur	2,13 m (essieux étendus)
Rayon de braquage 4x4x4 – extérieur	4,57 m (essieux étendus)
Contrôles	12 V DC Proportionnels
Pneus gonflés mousse	18-625 NHS

## ALIMENTATION

Moteur	Deutz TD 2011 L04i 4 cylindres diesel 74 CV (55 kW) Perkins 804D-33 4 cylindres diesel 63 CV (47 kW) Continental TME27 4 cylindres essence/GPL 74CV (55kW)
Unité d'alimentation auxiliaire	12 V DC
Capacité réservoir hydraulique	170 L
Capacité réservoir carburant	135 L
Capacité réservoir GPL	113,6 L

## EMISSIONS SONORES ET NIVEAU DE VIBRATION

Niveau de pression acoustique (au sol)	85 dBA
Niveau de pression acoustique (au panier)	74 dBA
Vibration	<2,5 m/s <sup>2</sup>

## POIDS\*\*\*\*

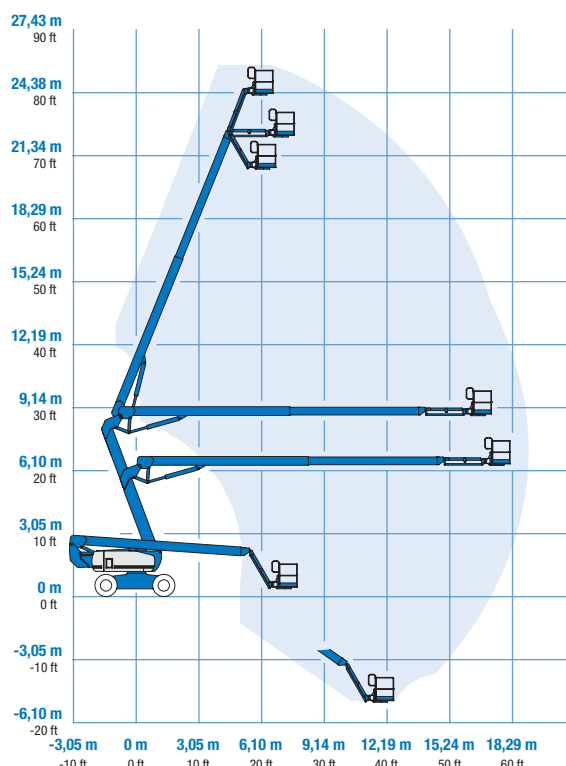
CE 4x4x2 (pneus gonflés mousse)	16 284 kg
CE 4x4x4 (pneus gonflés mousse)	17 010 kg
CE max	20 135 kg

## CONFORMITE AUX NORMES

(et aux standards du pays où la machine est livrée)

EU Machinery Directive 2006/42/EC  
EU Standard EN280:2001, A2:2009  
EMC Directive 2004/108/EC EN 61000-6-2, EN 61000-6-4  
EU Low Voltage Directive 206/95/EC EN 60204-1:2006 EU  
EU Noise Directive 2000/14/EC EN ISO 3744

## COURBE DE TRAVAIL Z™-80/60



\* Hauteur de travail = Hauteur de plancher + 2 m.

\*\* En position élevée, la nacelle a été conçue pour rouler sur surfaces planes et fermes.

\*\*\* L'aptitude indique la capacité à gravir des pentes. Se référer au Manuel de l'Opérateur pour le degré des pentes autorisé.

\*\*\*\* Le poids varie en fonction des options et des standards des pays où la machine est livrée.

## Caractéristiques

### EXCELLENTE AMPLITUDE DE MOUVEMENT ET HAUT RENDEMENT SUR CHANTIER.

#### PANIER

- Panier en acier, entrée à guillotine, de 2,44 m - en standard
- Panier en acier, entrée à guillotine, de 1,83 m - sur demande
- Panier avec portillon - en option
- Panier de 2,44 m avec 1 entrée frontale et 2 entrées latérales - en option

#### MOTORISATION

- Deutz diesel 74 CV (55 kW)
- Perkins diesel 63 CV (47 kW)
- Continental essence/GPL 74 CV (55 kW)
- Pompe électrique de secours 12 V DC
- Jauge de surveillance moteur (pression, temp.)
- Voyant lumineux de la température / pression huile moteur sur panneaux de contrôle
- Dispositif de sécurité anti-redémarrage moteur
- Dispositif d'arrêt automatique moteur défectueux
- Préchauffage moteur Deutz
- Pré-filtre moteur
- Moteur monté sur plateau coulissant

#### TRANSLATION

- 4x4x2
- 4x4x4
- Moteur de translation à deux vitesses (rampe/rapide)
- Essieu oscillant actif
- Traction positive continue

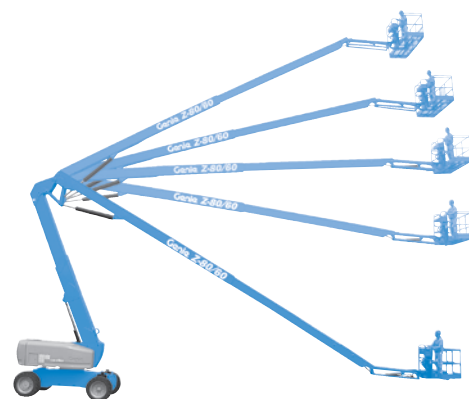
#### PNEUS

- Tout terrain gonflés mousse - en standard
- Non marquants tout terrain gonflés mousse - en option

#### SPECIFICITES

##### Z™-80/60

- Hauteur de travail de 25,77 m
- Portée horizontale de 18,29 m
- Hauteur d'articulation 8,83 m
- Capacité de charge de 227 kg
- Equipé en standard d'un pendulaire de 1,83 m avec 135° de débattement (78° au dessus et 57° en dessous de l'horizontale)
- Joystick à champ magnétique proportionnel
- Possibilité de limiter la hauteur maximum de déplacement à 21,34 m
- Nacelle montée en bout de flèche avec mise à niveau automatique
- Interrupteur de direction intégré au joystick de translation
- Système de validation de la translation lorsque la tourelle est orientée
- Système de contrôle électronique
- Système de diagnostic complet embarqué
- Refroidisseur huile hydraulique
- Batterie double
- Panier à rotation hydraulique 160°
- Tourelle rotative hydraulique à 360° (continue)
- Pré câblage 220 V dans le panier
- Klaxon
- Alarme de descente
- Alarme de dévers
- Kit alarme de déplacement et feux à éclats
- Compteur horaire
- Système de surcharge répondant à la norme EN 280



#### OPTIONS & ACCESSOIRES

- Panier avec portillon
- Panier 3-entrées
- Grille de protection (mi-hauteur) autour du panier et portillon (n/a si panier 3-entrées)
- Main courante supérieure\*\*
- Prise Air Comprimé
- Alimentation dans le panier (incl. fiche et prise/disjoncteur différentiel sur demande)
- Pack feux de route (2) et projecteurs (2)
- Précâblage pour soudure (n/a avec Deluxe Kit pour environnements hostiles)
- Kit pour environnements hostiles (Basic/Deluxe)
- Système de protection anticollision avion\*\*1
- Porte néons\*
- Projecteurs de travail\*
- Plateau à outils
- Protection boîtier de commande

\*Disponible au service pièces détachées

\*\*Non disponible si panier à portillon - 1 Uniquement panier 1,83 m

#### OPTIONS DE MOTEUR

- Silencieux et purificateur d'échappement
- Démarrage à froid
- Préchauffage moteur
- Filtre à air pour environnements hostiles
- Générateur 3.000 Watt AC
- Kit raffinerie (Pare étincelles + valve d'arrêt d'urgence)
- Réservoir GPL 15 Kg

#### Etats Unis

18340 NE 76th Street  
P.O. Box 97030  
Redmond, WA  
USA 98073-9730  
Tel: +1 425 881-1800  
Fax: +1 425 883-3475

#### France

Renseignements au :  
N° Vert: 0805 110 730  
  
Tel: + 33 (0)2 37 26 09 99  
Fax: + 33 (0)2 37 26 09 98  
Email: AWP-InfoEurope@terex.com

#### Distribué par :

Date effective : Juillet 2011. Les caractéristiques des produits et leurs prix sont susceptibles d'être modifiés sans préavis ni engagement. Les photos et/ou schémas qui illustrent cette brochure sont donnés à titre d'exemple. Il est impératif de consulter le manuel de l'opérateur pour toute instruction relative à l'utilisation correcte de cet équipement. Le non respect des instructions figurant dans le manuel de l'opérateur lors de l'utilisation de cet équipement, ou tout autre comportement irresponsable, peuvent entraîner des blessures graves voire mortelles. La seule garantie applicable et servant de référence pour les différents produits Genie est notre garantie contractuelle validée par nos services techniques. Aucune autre garantie orale ou écrite ne sera valable. Les produits et services listés peuvent être des marques déposées, des brevets, ou des noms déposés de Terex Corporation et/ou leurs filiales aux U.S.A. et dans beaucoup d'autres pays. Genie est une marque déposée de Terex South Dakota, Inc. © 2011 Terex Corporation.