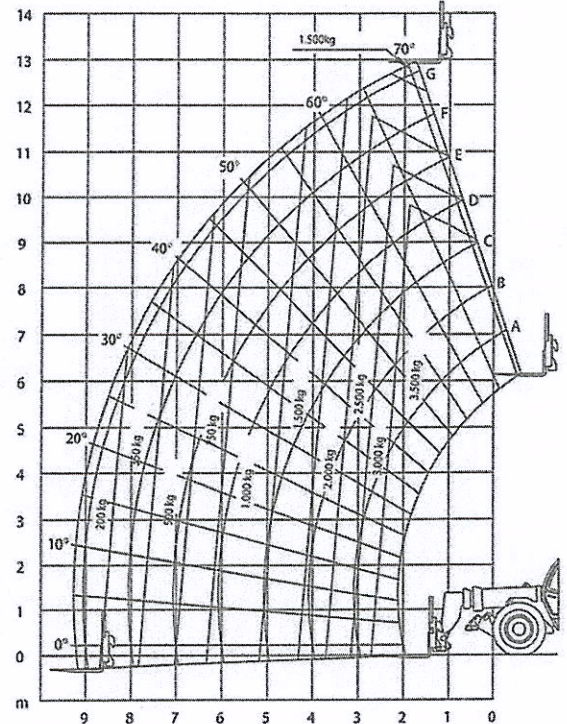
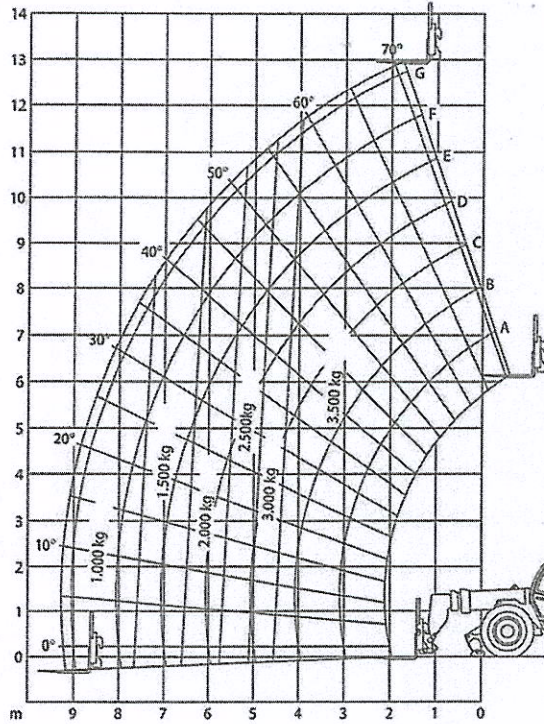
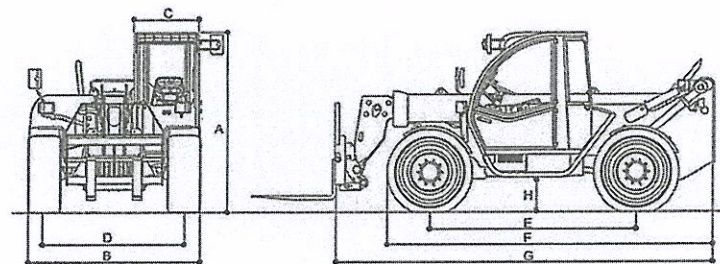


JLG MODELE 3513

JLG MODELE 3513



Système de mise à niveau du châssis activé.
Conforme à la norme EN1459-Annexe B



MATELEV NACELES

ZA des Bredanes - BP 2 - BAULE
45130 MEUNG SUR LOIRE

Tél. 02 38 45 00 00

Sarl au capital de 50 000 €

Siret 519 415 988 00012



CHARIOTS TELESCOPIQUES SERIE 3500

MATELEV NACELLES
ZA des Bredanes - BP 2 - BAULE
45130 MEUNG SUR LOIRE

Tél. 02 38 45 00 00
Sarl au capital de 50 000 €
Siret 519 415 988 00012

3513

Performances

Capacité de levage maximum	3.500 kg
Capacité à hauteur maximum.....	3.500 kg
Portée maximum avec charge maximale	9,20 m
Capacité à portée maximale	1.000 kg
Hauteur de levage.....	13,00 m
Portée à hauteur maximale.....	1,85 m
Force de cavage avec godet standard	70 kN
Force de remorquage	5.000 kg
Angle de débattement des outils	142°

Dimensions

A. Hauteur repliée	2,45 m
B. Largeur hors-tout	2,38 m
C. Largeur de la cabine	0,89 m
D. Largeur de la voie	1,92 m
E. Empattement	2,85 m
F. Longueur à partir des roues avant	4,60 m
G. Longueur à partir des fourches	6,00 m
H. Garde au sol	0,42 m
I. Rayon de braquage aux pneus	3,80 m
J. Rayon de braquage aux fourches	5,35 m
Poids brut	11.000 kg

Moteur & Transmission

Moteur Diesel - Perkins Modèle 1004.40 refroidissement à eau à 2200 tpm.....	60 kW
Moteur Diesel - Perkins Modèle 1004.40 refroidissement à eau Turbo à 2200 tpm (option)	74,5 kW
Vitesse de déplacement – en 1 ère	5 km/h
Vitesse de déplacement – en 2 ème	10 km/h
Vitesse de déplacement – en 3 ème	25 km/h
Vitesse de déplacement – en 4 ème (option) ¹	35 km/h
Transmission	Powershift
Translation	4 x 4 x 4
Nombre de vitesses (avant/arrière).....	3 / 3 (4 / 4)
Pente franchissable	45%
Direction	4 x 2 x 4/4 x 2 x 2/crab steer
Freins	Multi-disques à bain d'huile
Système Hydraulique	Pompe à pistons coaxiaux à régulation LS L/min
Capacité réservoir gasoil	140 L
Huile moteur.....	7,9 L
Liquide refroidissement	19,7 L
Réservoir hydraulique	160 L
Pneus	405/70-24

¹ Nécessite l'option moteur Turbo.

Le poids total peut varier en fonction des réglementations en vigueur dans le pays d'utilisation ou par l'adjonction d'équipements optionnels. Les spécifications peuvent varier en fonction des réglementations en vigueur dans le pays d'utilisation ou par l'adjonction d'équipements optionnels.

