

# Modèle 4017RS

## CHARIOT TÉLESCOPIQUE

# JLG®

**STAGE IIIB**  
COMPLIANT



### Performances

Capacité plate-forme	4 000 kg
Hauteur de levage maximale	17,0 m
Charge à hauteur maximale	2 500 kg
Capacité à portée max. (stabilisateurs baissés)	500 kg
Mise à niveau du châssis	10°
Vitesse de levage (flèche rentrée)	
Élévation	18,0 s.
Abaissement	15,0 s.
Déplacement de la flèche (extension/rétraction)	
En extension	26 s.
En rétraction	22 s.
Vitesse de translation maximale	25,0 km/h
Moteur 3 vitesses de	74,4 kW
Effort de traction (en charge)	à déterminer
Rayon de braquage extérieur (pneus compris)	3,80 m
Poids en ordre de marche	11 500 kg

### Spécifications standard

#### Moteur

Marque et modèle	Deutz TCD 3.6 L4
Nombre de cylindres	4
Cylindrée	3,6 l
Puissance brute du moteur de série	74,4 kW/100 CV
Couple maximum à 1 600 tr/min	420 Nm
Capacité du réservoir à carburant	150 l

#### Transmission

- 3 vitesses avant/arrière hydrostatique (1ère : 5 km/h, 2nde : 12 km/h, 3ème : 25 km/h)

#### Essieux

- Essieux à réducteurs planétaires à tourillon
- Vérin de déplacement intégré
- Différentiel à glissement limité haute tolérance sur l'essieu avant

#### Freins

- Freins de service intérieurs à disque à bain d'huile sur l'essieu avant
- Freins de service à commande assistée
- Frein de stationnement hydraulique

#### Pneus

- De série
 

Mitas 14.00-24 TG02
Goodyear 14.00-24 SGG
Michelin 14.00-24
Firestone 400/75-28 Duraforce MH
- En option

#### Cabine

- Tous temps EROPS/FOPS entièrement vitrée
- Siège à suspension mécanique réglable dans 2 directions

#### 4 roues directrices

- Direction assistée avec entraîneur de volant
- 2 roues directrices/4 roues directrices/marche en crabe avec sélecteur de mode

#### Instruments

- Indicateur d'entretien
- Jauge de carburant
- Compteur horaire
- Jauge de pression de l'huile moteur
- Jauge de température de l'eau
- Levier droit d'inclinaison et de balancement
- Levage et cavage de la flèche sur un seul manipulateur

#### Circuit hydraulique auxiliaire

Capacité	100 l
----------	-------

- Type de pompe : Pompe à engrenages
- Débit maximal de la pompe : 100 l/min
- Débit du circuit hydraulique auxiliaire : 100 l/min intermittent

#### Accessoires et options

- Climatisation (en option)
- Stabilisateurs
- Feux de route
- Indicateur de stabilité de charge (LSI)
- Grille de protection (en option)
- Mise à niveau du châssis
- Feux de travail (cabine uniquement)
- Gyrophare (en option)
- Crochet amovible arrière (en option)

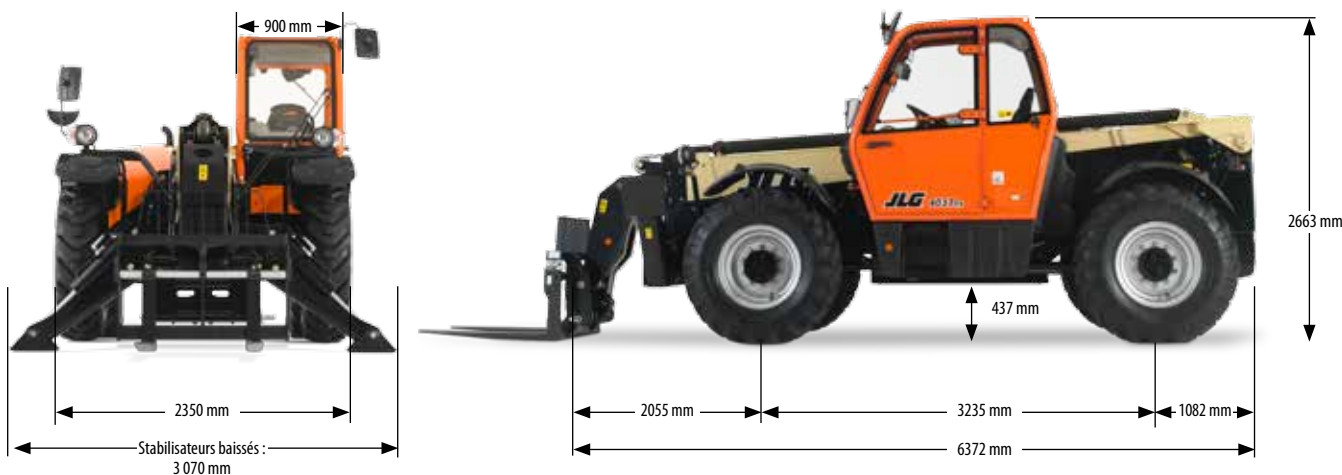
#### Équipements

De série :	
Tablier standard	4 000 kg
Attache standard	Attache mécanique
Fourche à palettes (4 000 kg)	1 200 mm x 60 mm x 100 mm
En option :	
Attaches	Attaches manuelles JCB, Manitou
Godet malaxeur à béton	Capacité 500 l – 1 100 kg
Godet multi-fonctions avec grappin	2,4 m de largeur
Godet 4 en 1	2,4 m, 1,0 m <sup>3</sup>
Godet à matériaux légers	2,45 m, 1,8 m <sup>3</sup>
Crochet de levage	4 000 kg
Potence	3,4 m, 1 000 kg
Balayeur	

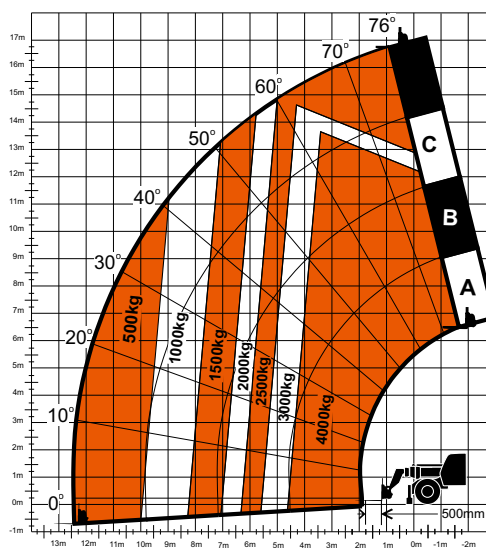
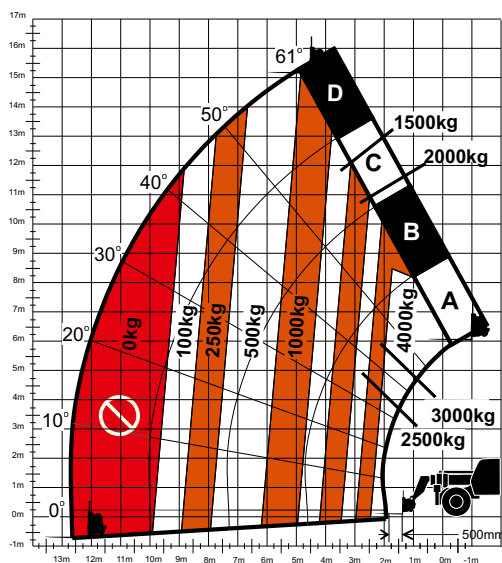
# Modèle 4017RS

## CHARIOT TÉLESCOPIQUE

### Dimensions



### Abaque de charge et dimensions



### IMPORTANT

Toutes les dimensions sont approximatives. Les capacités de levage nominales indiquées concernent la machine avec tablier et fourches à palettes. La machine doit être de niveau sur une surface dure, et ses pneus doivent être intacts et convenablement gonflés. Les spécifications et la stabilité de la machine dépendent des capacités de levage nominales à des angles et des longueurs de flèche spécifiques. (Si ces spécifications sont critiques, l'application proposée devra faire l'objet d'une discussion avec votre concessionnaire.) NE PAS dépasser les capacités de levage nominales, sous peine de compromettre la stabilité de la machine et de la rendre dangereuse. NE PAS faire basculer la machine vers l'avant pour déterminer la charge autorisée.

Utiliser exclusivement des équipements agréés par JLG et afficher les abaques de charge correspondant au modèle de chariot télescopique et aux équipements utilisés dans la cabine.

Dans le cadre de l'amélioration continue de ses produits, JLG Industries se réserve le droit d'en modifier les spécifications et les équipements sans préavis.



**JLG Industries, Inc.**

Polaris Avenue 63  
2132 JH Hoofddorp  
Pays-Bas  
Tél : +31 (0)23 565 5665  
Fax : +31 (0)23 565 3750  
[www.jlgeurope.com](http://www.jlgeurope.com)

**Une entreprise du Groupe Oshkosh**